

Tape Application Jig

テーピング治具 TAJ



TECHNIC INC

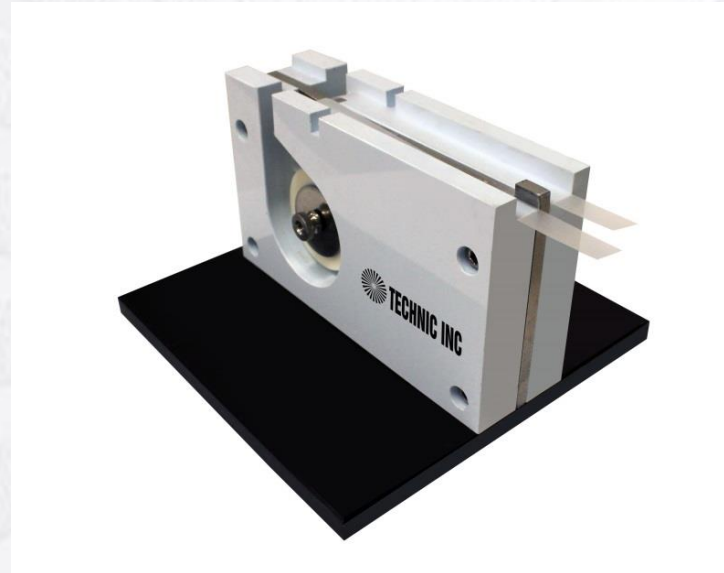


About the Tape Application Jig

The Tape Application Jig (TAJ) is a simple device that ensures consistent slide preparation (to be used with the Conductivity Test Apparatus (CTA)).

テーピング治具(TAJ)は、テストスライドの作成を容易にするシンプルな治具です。(体積抵抗率測定治具(CTA)で使用)。

- TAJの特長
 - 使いやすさ
 - ライン幅作成時間の短縮
 - 正確な線幅の作成
 - コンパクトなデザイン



- 重さ: 3,310g
- 長さ: 20.3 cm
- 幅 : 20.3 cm
- 高さ: 12.1 cm

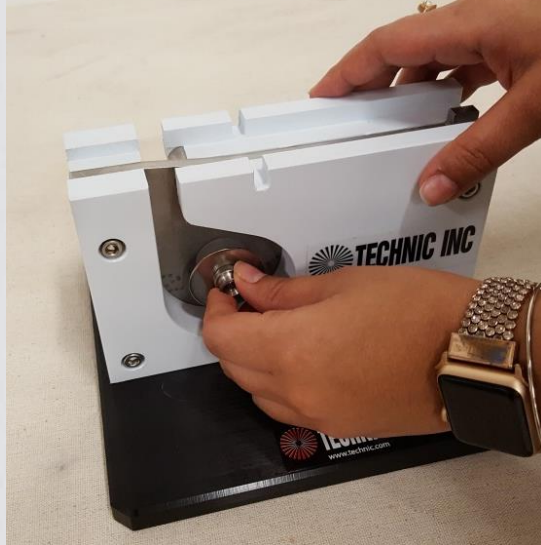
Materials Needed 必需品

- テーピング治具
- テープ (製品 : Scotch™ Magic™ Tape 811)
- スライドガラス

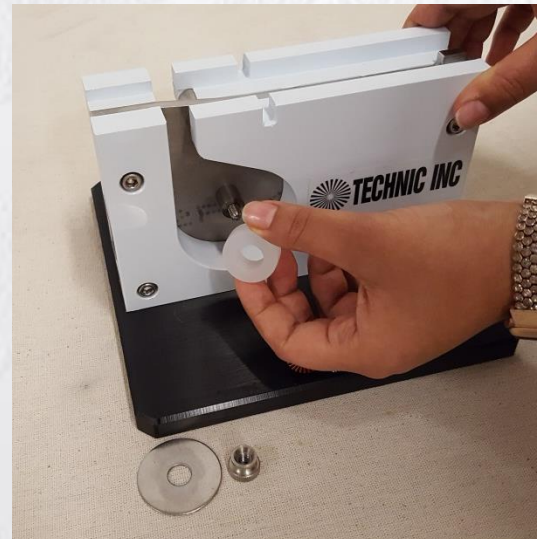


Set Up

- 平らな場所に設置します。



- 写真1: ローレットナットを緩め、ナットとワッシャーを取り外します。



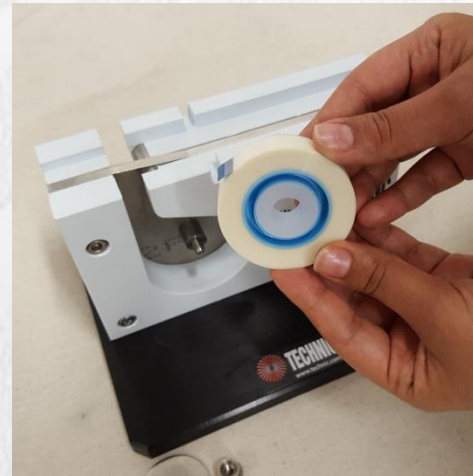
- 写真2: テープハブを取り外します。

Set Up Continued

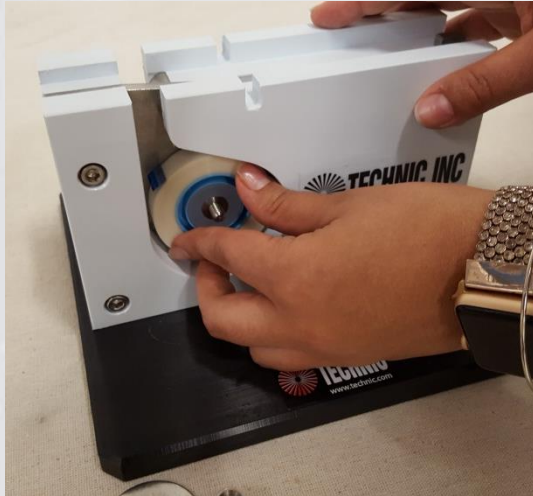


- 写真3: テープスプールの中央にテープハブを挿入します。

- 写真4: 両側が平行になるまで押しこみます。



Set Up Continued

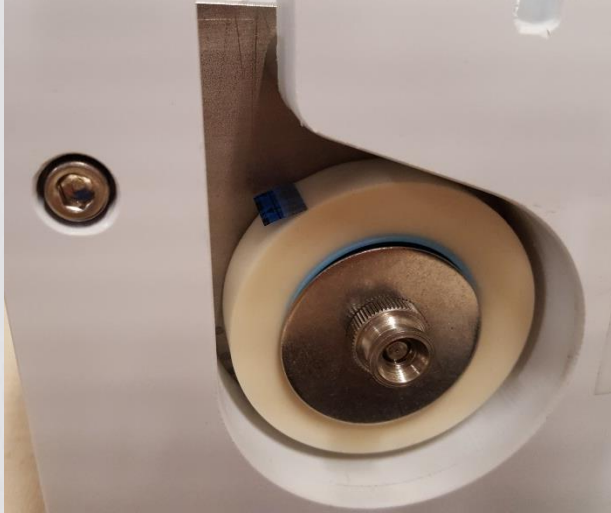


- 写真5: ハブをテープ軸に設置します。

- 写真6: ナットとワッシャーを取り付けます。

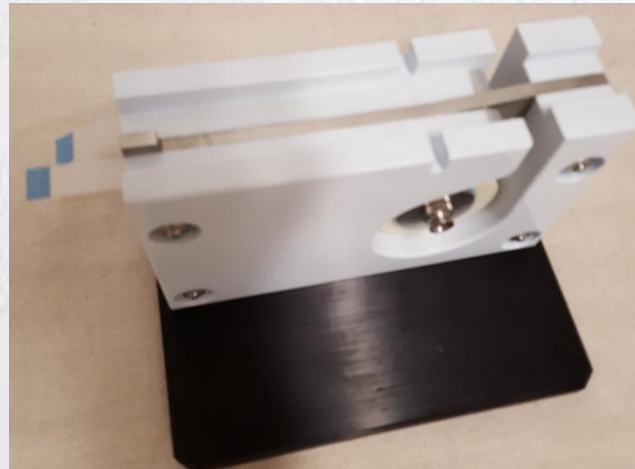


Set Up Continued

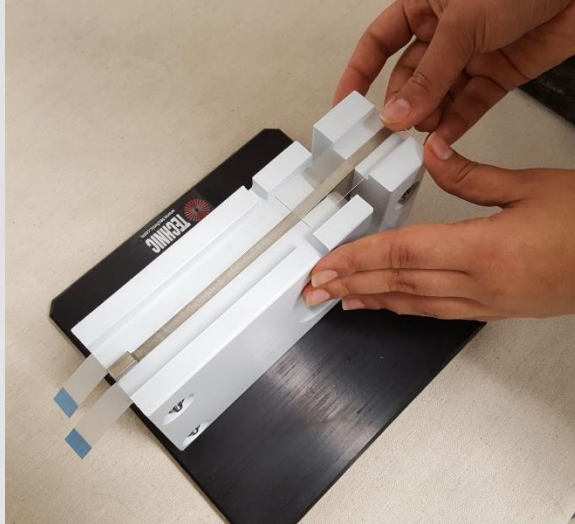


- 写真7: ローレットナットを締めます。
注: 写真のようにテープの向きを合わせます。

- 写真8: 写真のようにテープを引っ張ります。

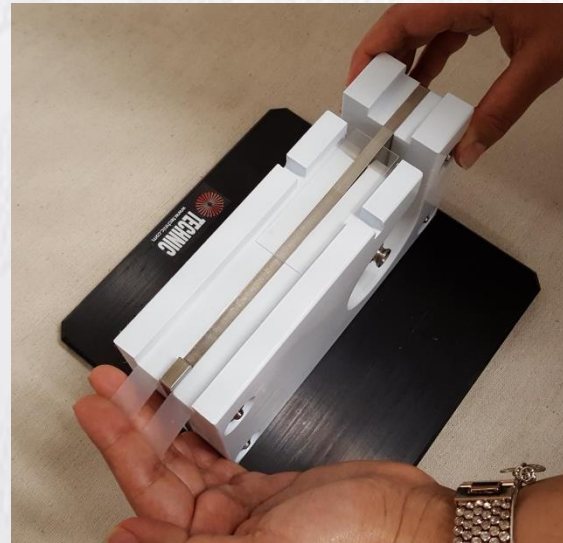


Set Up Continued



- 写真9: スライドガラスを後部からセットして、テープに接触するまで前方にスライドさせます。

- 写真10: テープを前方に引き、スライドがテープと一緒に動くようにします。



Set Up Continued



- 写真11: スライドガラスがカット部分を通り過ぎるまでテープを引き続けます。

- 写真12: テープをカットして取り外します。スライドの端から余分なテープを切り取ります。



Your Slide is now ready to print!

Technic社について

米国テクニク社の電気・電子部品用の貴金属粉末製品は70年以上の歴史をもち、現在でも業界トップクラスの製造量、品種も80種類以上と**お客様のご要望を一からカスタマイズできる技術支援と開発力**を持っています。また、最新の製造設備、検査機器、実験器具などを有するほか、業界随一を誇る廃液処理施設など環境に配慮した体制も整っております。

テクノアルファ株式会社

エレクトロニクスグループ

〒141-0031

東京都品川区西五反田2-27-4

明治安田生命ビル2F

TEL:03-3492-7430 FAX:03-3492-2580

<https://www.technoalpha.co.jp>

